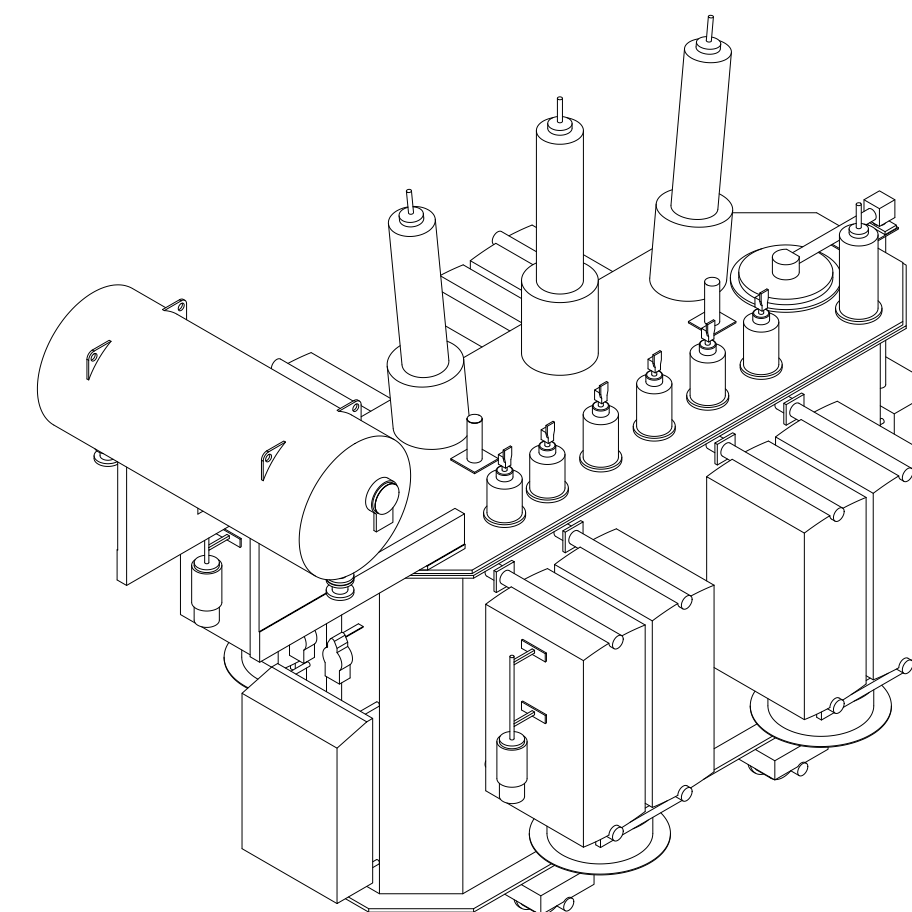
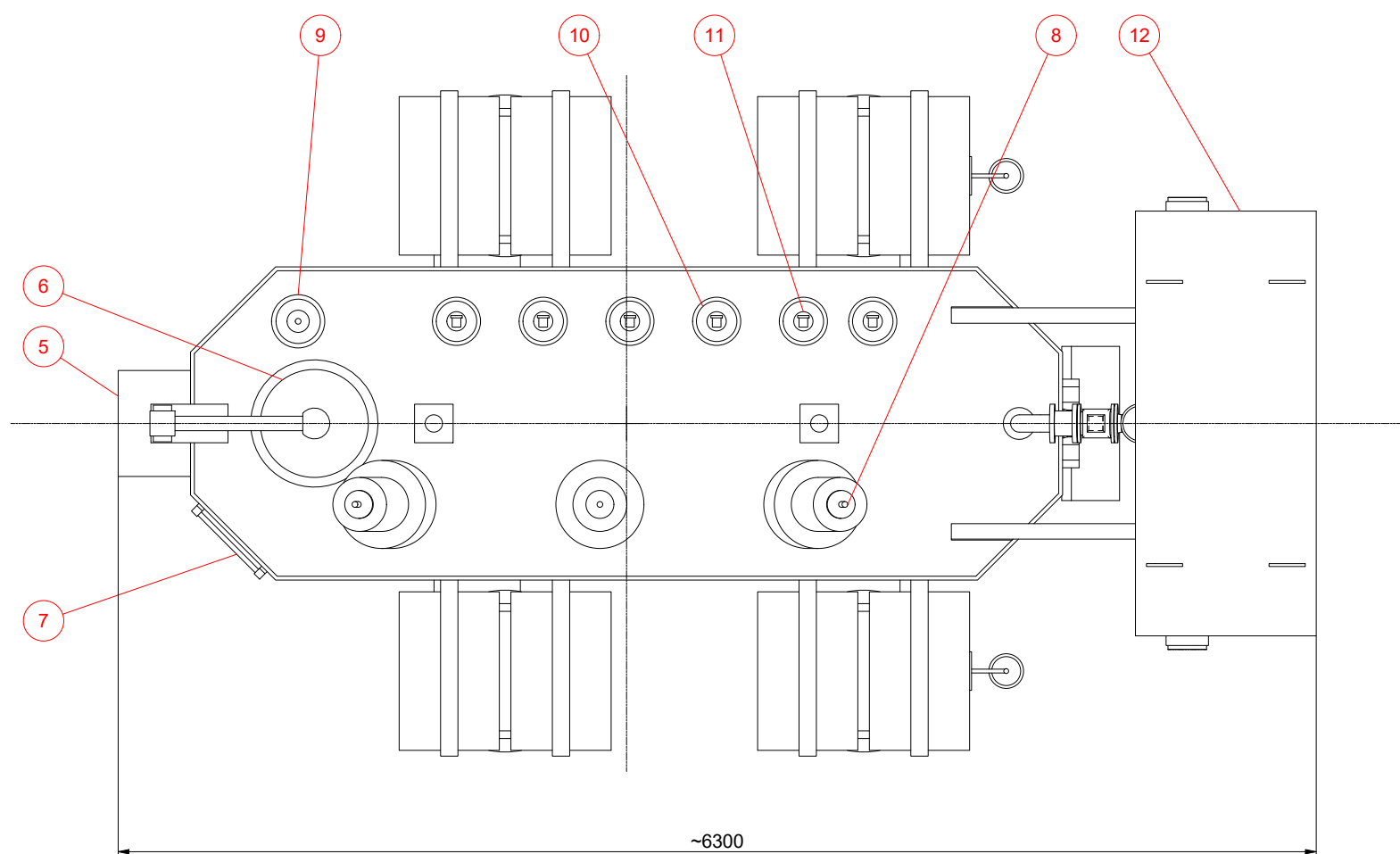
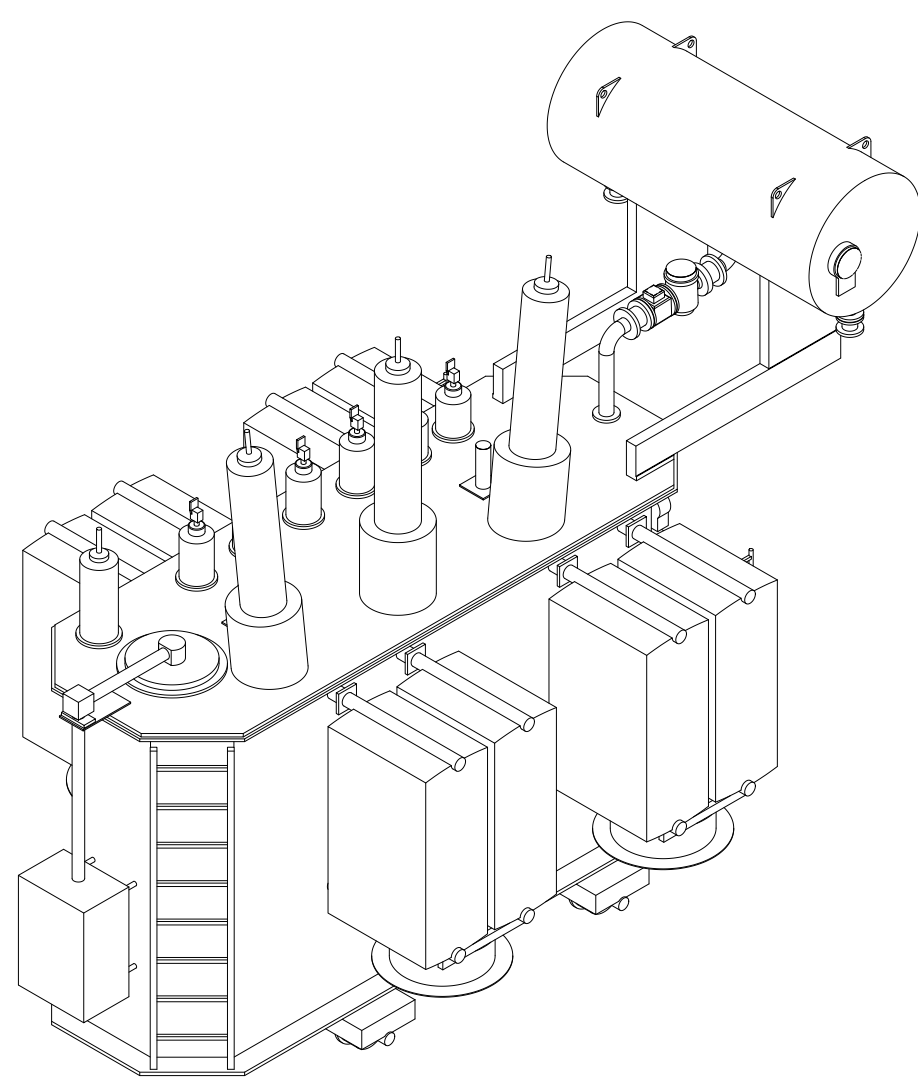
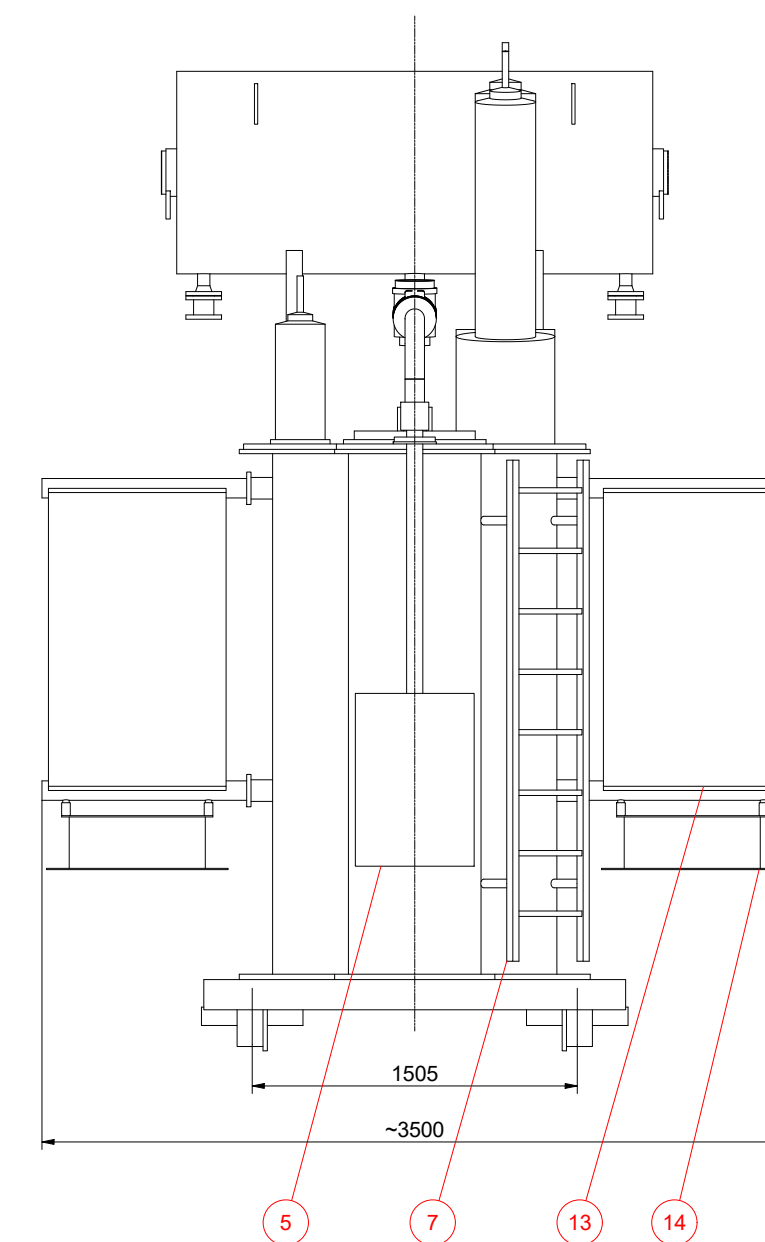
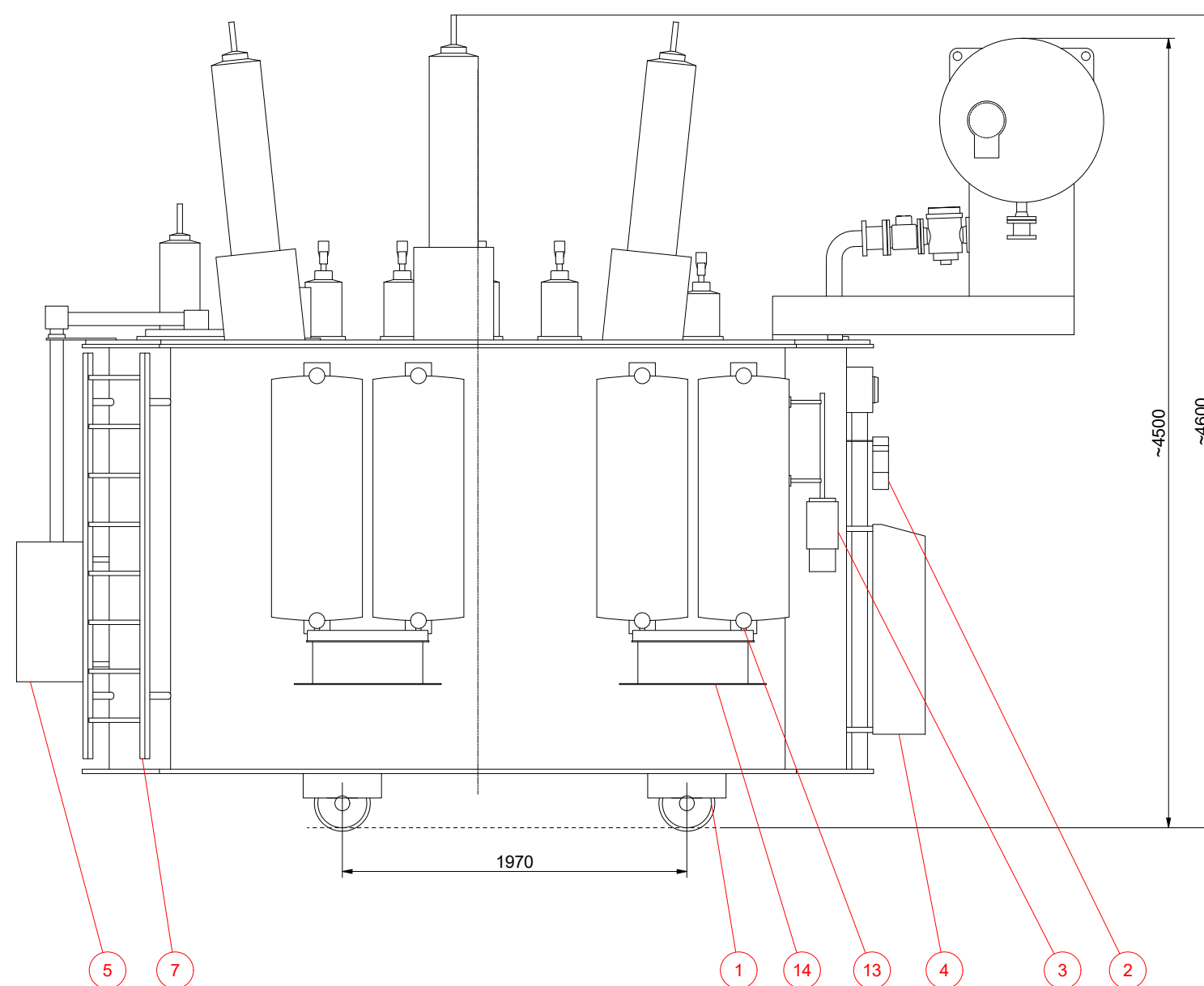
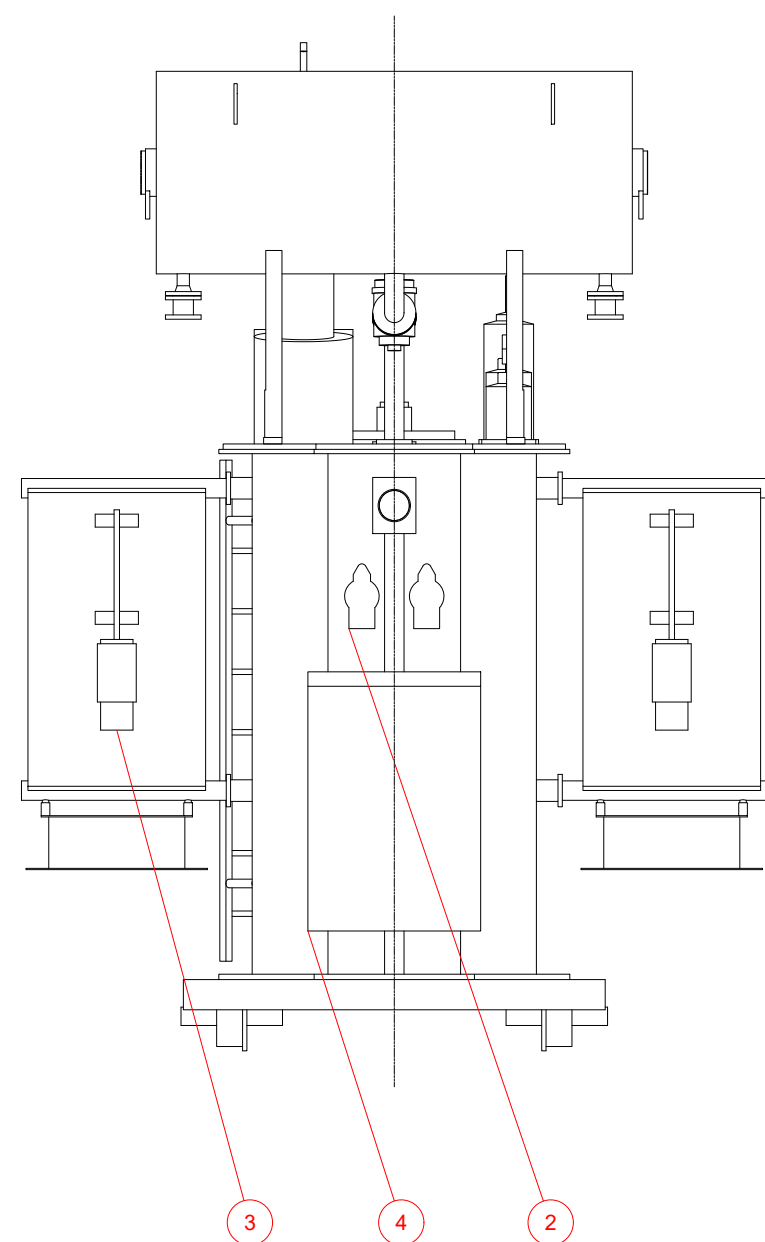


MASY [kg]:	
Masa całkowita	43000
Masa oleju	10000
Masa części aktywnej	25500



14	Wentylator	4
13	Radiator	8
12	Konserwator oleju	1
11	Izolator przepustowy T	2
10	Izolator przepustowy DN	4
9	Izolator przepustowy N	1
8	Izolator przepustowy GN	3
7	Drabina	1
6	Podobciążeniowy przełącznik zaczepek	1
5	Napęd przełącznika	1
4	Szafa sterownicza	1
3	Odwilżacz	2
2	Termometr	2
1	Koło	4
Poz.	Nazwa części	Szt.

Rysunek ofertowy
Masy i wymiary są wstępne i będą potwierdzone po obliczeniach końcowych.
Dlatego rysunek ten nie powinien być używany do prac budowlanych.

		RYСУNEK OFERTOWY	
		Przygotował	Dąbrowski
Nr input	DH/0322/01/III/2021 v1	Data	2021.08.04
Nr BOM	BOM 250/2021 v1	Moc transformatora (MVA)	25/25/(8)
		Typ transformatora	TJRc 25 000/110